

## الفصل الثاني

### واجهة البرنامج

#### User Interface

#### بدأ البرنامج:



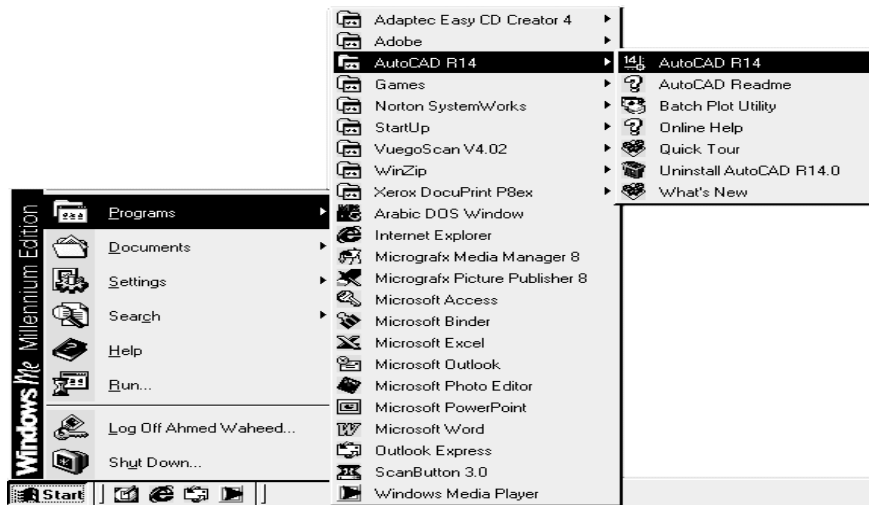
1-2

98 95

.1-2

Desktop

Start



Start

2-2

Create New Drawing

(1)

( )

( )

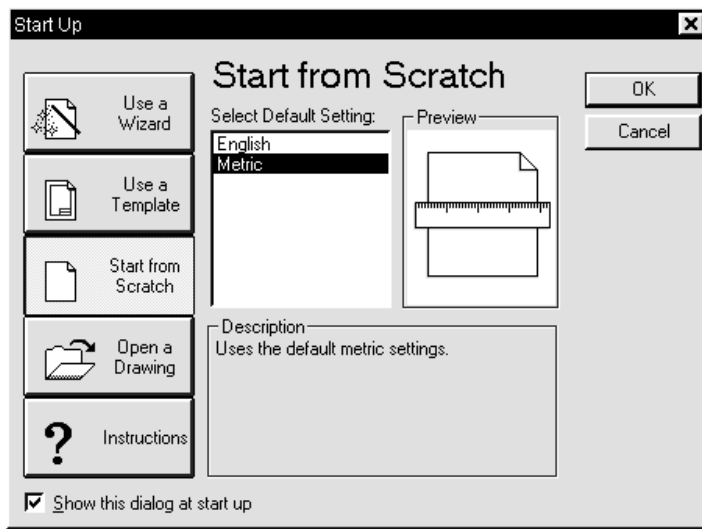
Start from

.OK

Scratch

X

Cancel



Startup Dialogue Box

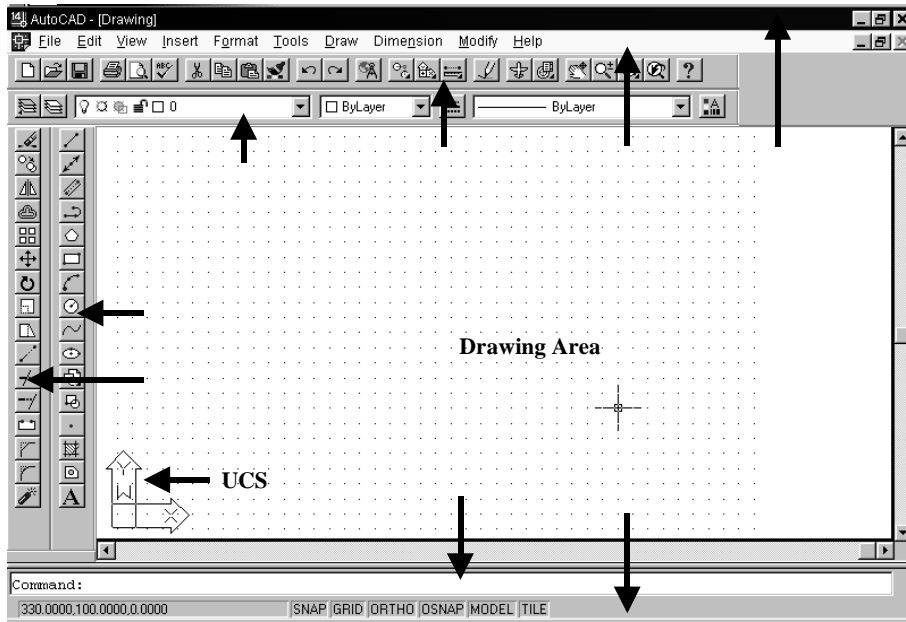
3-2

التعرف على واجهة البرنامج:

Create New Drawing

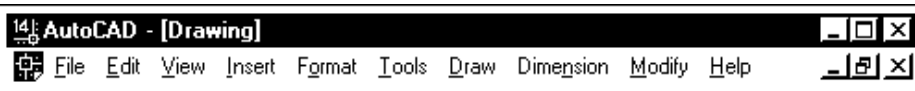
4-2

:



User interface

4-2



5-2

Title Bar شريط العنوان

: 5-2

Autocad [title]



- 
- 
-

Menu Bar شريط القوائم -2

Title bar

pull-down menu

.5-2

:

- |            |   |        |   |
|------------|---|--------|---|
| Edit       | • | File   | • |
| Insert     | • | View   | • |
| Tools      | • | Format | • |
| Dimensions | • | Draw   | • |
| Help       | • | Modify | • |

:

•

.

.

•

.

Alt

.

:

•

Sub-menu

Drawing Utilities

.

File  
"New ..."  
Dialogue Box  
Open Ctrl+O  
New Ctrl+N

. File Exit

3- شريط الأدوات القياسي Standard Tool Bar

:

المجموعة الأولى:

6-2

New

Print Save Open  
.Spell Check Preview

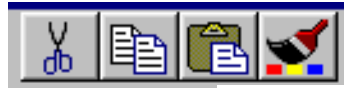
**المجموعة الثانية:**

7-2

Paste Copy Cut  
.Copy Prpoerties



6-2



7-2

**مَرِين 1-2:**

7-2 6-2
---------



8-2

8-2

Repeat

Undo

المجموعة الثالثة:

**تمرين 2-2:**



المجموعة الرابعة:

UCS

Tracking

9-2

Redraw all

Distance



10-2



9-2

المجموعة الخامسة:

10-2

Named Views

Arial View

( )

Pan Real-time

Zoom Window

Zoom Real-time

Zoom Previous

**تمرين 2-3:**

10-2 9-2

**تمرين 2-4:**

 11-2  
.....  
11-2 .....

**4- نافذة الرسم Drawing Area :**

Drawing Editor

Graphics

. Drawing Area

Graphics Area

Window

:

- 
- 
- 
- 

)

(

Drawing cursor ( )

. 12-2 Crosshairs

Coordinate System

.13-2

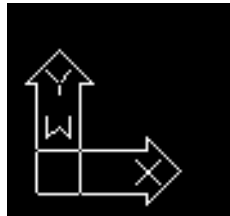
. X, Y,W

WCS

World Coordinate System

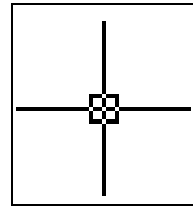
UCS

User Coordinate System



13-2

Co-ordinate System



Cross-hairs

12-2

نافذة الأوامر Command Window

Command Window

command prompt

Command Line

```
Command: <Snap on>  
Command: <Grid on>  
Command: <Ortho on>  
Command: ' _ddosnap  
Command:
```

14-2

### المهارات الأساسية للبرنامج:

Digitizer

**النقر بزر الماوس الأيسر:**

Enter

**ضغط زر الماوس الأيمن:**

Space Enter

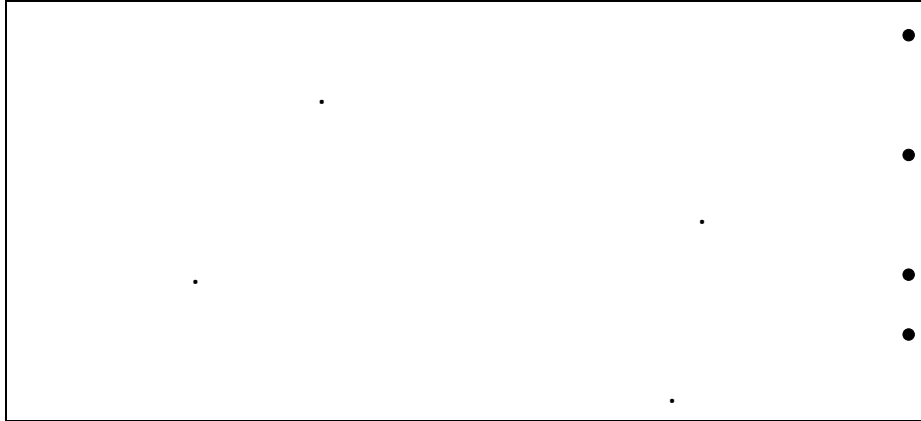
Drawing Area

Ctrl Shift




Object Snap

الاشكال المختلفة لمؤشر الماوس ووظيفتها:

تمرين 2-5:



وظيفته	شكل المؤشر

	
	
Pan	

صور التفاعل مع البرنامج:

:

؛ Dialogue Boxes **صندوق الحوار**

.

.Pull-down Menus

.

:

؛ Buttons **الأزرار**

Help,

Command Buttons

Cancel, Ok

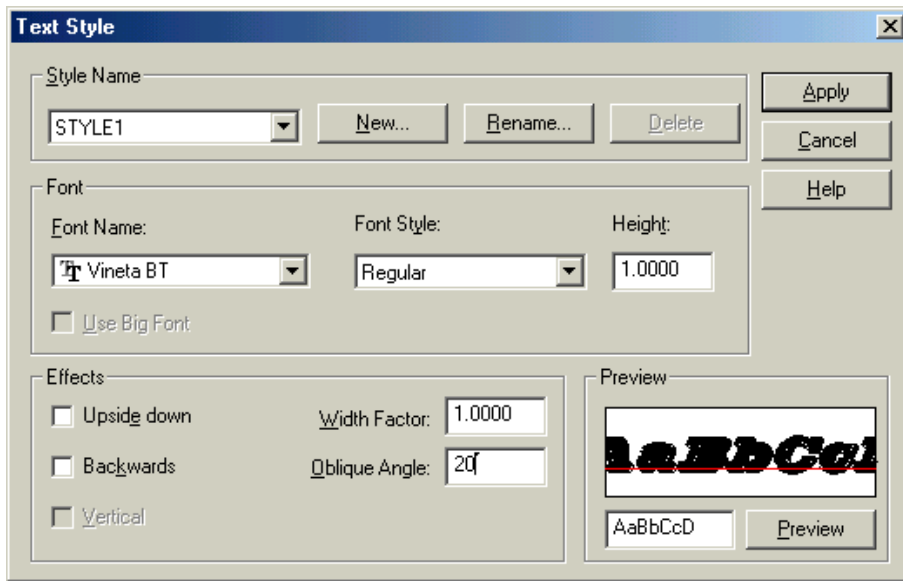
OK

:

. 15-2

Apply

New...

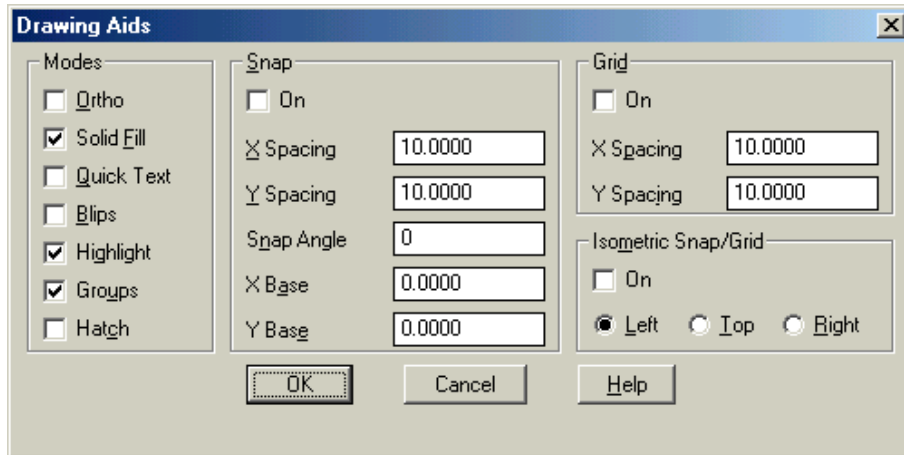


15-2

Tab

Alt

Enter



16-2

### مربعان الاختيار Check Boxes

:

.15-2 Effect  
Alt

### مربعان الجدول List Boxes

Scroll bar

. Font name

. Enter

### مربعان النص Text Boxes

Cursor

Highlighted

Option Buttons **أزرار الاختيار**

16-2

Isometric Snap/Grid

Label **الإفنة**

To ol bars **أشرطة الأدوات**

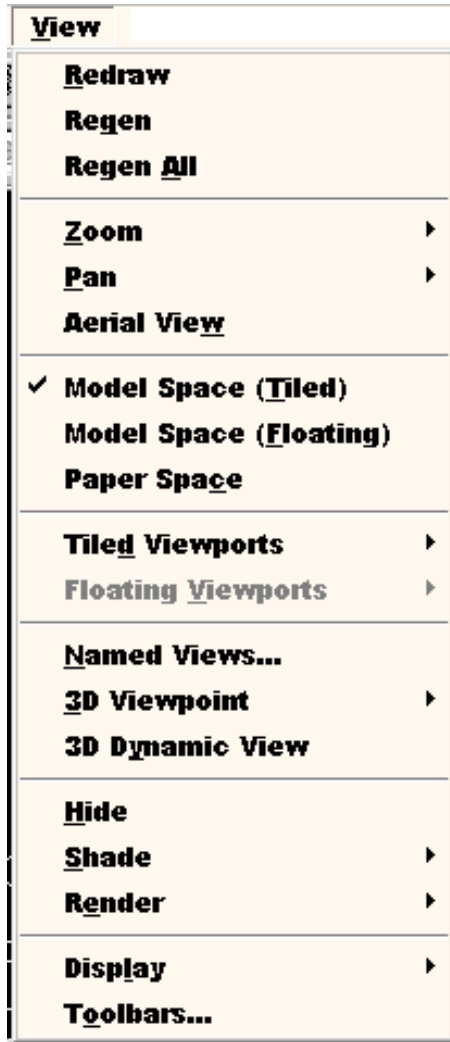
Specialized Tool Box

Icons

Draw Toolbar

Modify

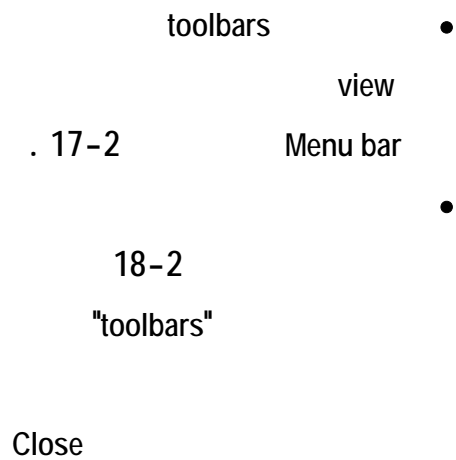
Draw



View 17-2

التعامل مع شريط الأدوات :

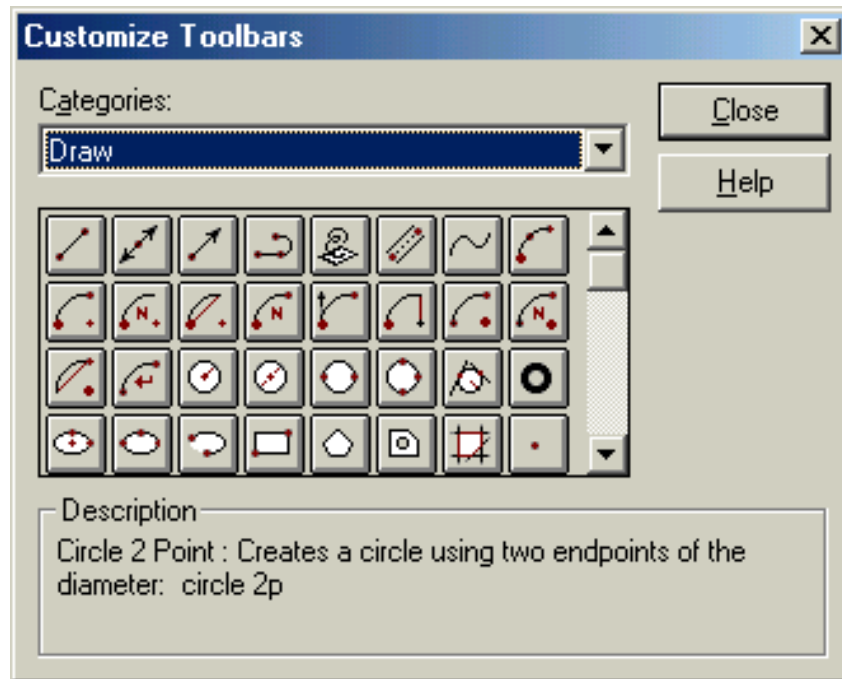
**تقريب 2-6:**



تلميحات أيقونات شريط الأدوات :

) ( )



**استبدال وإضافة رموز الأوامر في شريط الأدوات:**

Customize Toolbars

19-2

**تمرين 2-6:**

				•
18-2		Toolbars		•
			. Customize	
	Customize Toolbars			•
Draw	19-2	Categories		
Description				•
				•
				•